



**AIRBUS-KITA
BELUGA**



Herzlich willkommen in der Airbus-Kita Beluga

Als Betriebskita von Airbus in Finkenwerder erleichtern wir Müttern und Vätern den Wiedereinstieg nach der Elternzeit. Die liebevolle Betreuung unserer Kinder im Alter von acht Monaten bis zum Schuleintritt unterstützt Airbus mit zusätzlichen Finanzmitteln. Da wir uns dem Stadtteil Finkenwerder eng verbunden fühlen, nehmen wir gern auch Kinder auf, deren Eltern nicht bei Airbus arbeiten.



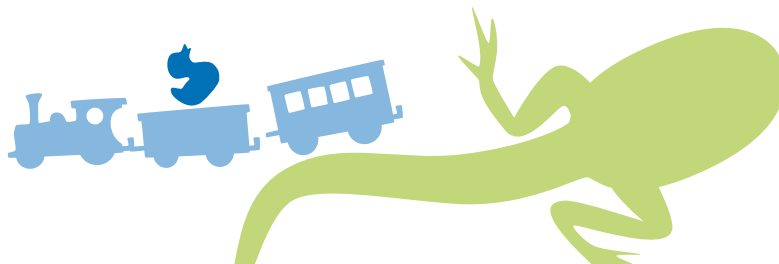


Unser Krippenbereich

In unseren beiden Krippengruppen werden bis zu 34 Kinder unter drei Jahren von insgesamt sechs Erzieherinnen fürsorglich betreut. Wir möchten, dass unsere Kleinsten sich gut an die neuen Menschen und die neue Umgebung gewöhnen und geben ihnen daher die Zeit, die sie brauchen. Damit Sie regelmäßig über den Entwicklungsstand Ihres Kindes informiert sind, gibt es einen engen Austausch mit der Bezugserzieherin. Wenn es mag, kann jedes Krippenkind bei gemeinsamen Aktivitäten wie Frühstück, Projekten oder Ausflügen die größeren Elementarkinder kennenlernen. Das schafft Vertrauen und erleichtert spätere Gruppenübergänge.

Unser Elementarbereich

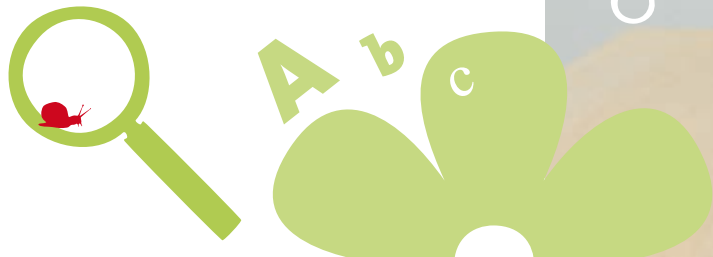
Auch hier gibt es zwei Gruppen mit je drei Erzieherinnen. Sie bieten insgesamt 46 Kindern vom 3. Lebensjahr bis zum Schuleintritt anregungsreiche Beschäftigungen. Dazu gehören die ICH-AG der 3-Jährigen, die Forschergruppe der 4- und 5-Jährigen und das Brückenjahr der Vorschulkinder. Ansonsten ist unser Gruppenleben altersübergreifend gestaltet, so dass Klein und Groß voneinander lernen. Wichtig ist hier das freie Spiel, aber auch, dass die Kinder eigenständig Regeln aushandeln – immer liebevoll begleitet von unseren Erzieherinnen. Kinder mit Handicaps sind willkommen und werden von Therapeutinnen intensiv unterstützt.





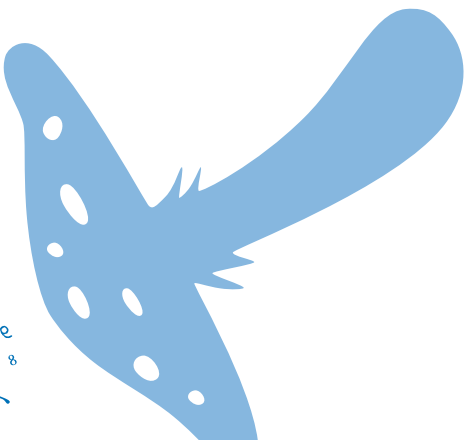
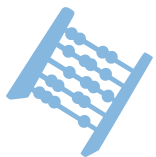
Natur schafft Wissen

Als Airbuskita legen wir besonderen Wert auf den Bereich Naturwissenschaft. Gemeinsam mit den Kindern erforschen wir die Welt, zum Beispiel auf Ausflügen in das benachbarte Naturschutzgebiet Westerweiden oder zu den Obsthöfen im Alten Land. Zudem widmen wir uns jedes Jahr einem bereichs- und gruppenübergreifenden Projekt zur Erforschung von Naturphänomenen, die alle in Staunen versetzen. Die Ergebnisse ihrer Arbeit präsentieren die Kinder begeistert und stolz in großen Ausstellungen, zu denen wir die Eltern einladen.



Unser Kita-Brückenjahr

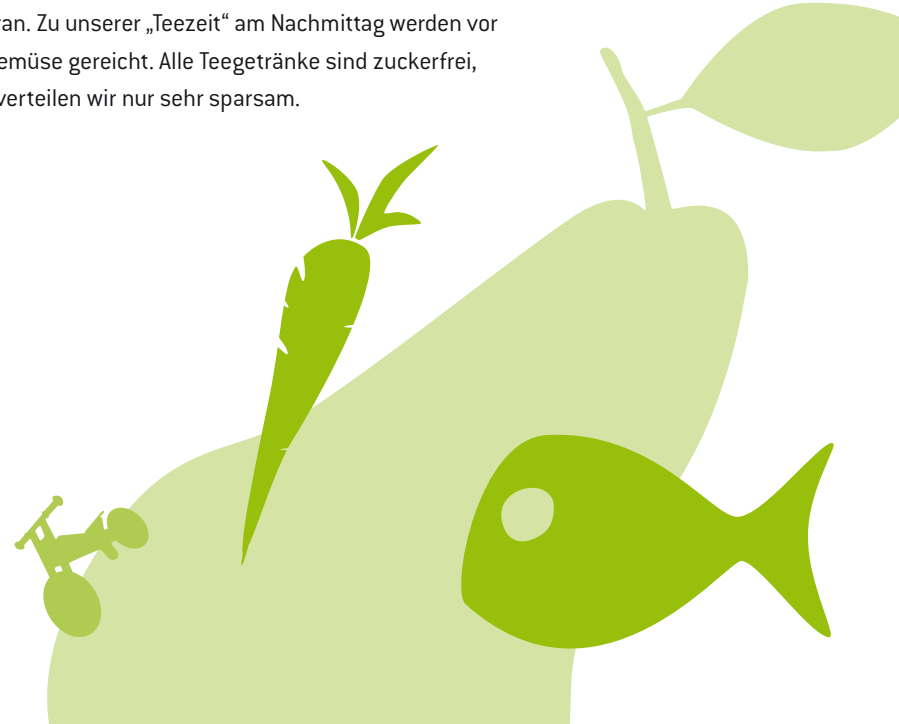
Im letzten Jahr vor der Einschulung kommen die Vorschulkinder in einer Gruppe zusammen. Hier bereiten sie sich auf den Start in die 1. Klasse vor. In der vertrauten Umgebung der Kita, wo auch ihre Freunde sind, fällt es den Kindern leichter, sich mit neuen Themen auseinanderzusetzen. Wir reisen mit ihnen ins Zahlenland, beschäftigen uns intensiver mit Wissen aus Büchern, besuchen Polizei und Feuerwehr und üben das Verhalten im Straßenverkehr. Überdies verfeinern die Kinder ihre motorischen Fähigkeiten, wozu das Binden von Schleifen und andere Kulturtechniken gehören. Im Rahmen der Projektarbeit erhalten unsere Vorschüler außerdem besondere Forschungsaufgaben.





Frühstück und Mittagessen

Ein wichtiger Aspekt der Kinderbetreuung ist die Ernährung. Wir starten in den Tag mit einem ausgewogenen und abwechslungsreichen Frühstück. Dazu treffen sich alle in unserem Kinderrestaurant. Das Mittagessen nehmen Krippen- und Elementarkinder dann getrennt ein. Sie füllen sich die Speisen selbst auf und dürfen bestimmen, was sie essen. An unbekannte Lebensmittel führen wir sie behutsam heran. Zu unserer „Teezeit“ am Nachmittag werden vor allem Obst und Gemüse gereicht. Alle Teegetränke sind zuckerfrei, und Süßigkeiten verteilen wir nur sehr sparsam.



Im Grünen spielen

Unser Außengelände lädt zu vielfältigen Aktivitäten ein. Sehr beliebt ist die Matschanlage, die unsere kleinen Baumeister und Forscherinnen zu allerlei Experimenten anregt. Fahrzeuge, originelle Schaukeln, eine große Rutsche auf dem Hügel, ein Balancierbalken, ein Weidentunnel und die Rasenfläche bieten zahllose Gelegenheiten, sich

zu bewegen. Im Sommer spenden Sonnensegel über den Sandkisten ausreichend Schatten. Ein Stück Natur erfahren die Kinder mit unseren Obstbäumen, Erdbeer-, Himbeer- und Johannisbeerbüschen sowie Kräuterpflanzungen. Unsere Krippenkinder haben einen eigenen Bereich, können aber auch die großen Kinder besuchen.





Die Aufnahme

Wenn in der Kita ein Platz frei ist und Sie eine Finanzierungszusage haben, können wir Ihr Kind aufnehmen. Die Finanzierung läuft entweder über einen Hamburger Kita-Gutschein oder einen außerhamburgischen Kostenträger (in der Regel das Jugendamt am Wohnort). Eltern, die bei Airbus arbeiten, finden ein Anmeldeformular im Intranet und können sich für weitere Fragen ans AGPS wenden.

Sollten Sie einen Besichtigungstermin wünschen, rufen Sie uns gern in der Kita an (040/31 76 83 82); wir informieren Sie auch über das Antragsverfahren, das Kita-Gutschein-System und unsere Arbeitsabläufe.

Kontakt AGPS

Hein-Saß-Weg 30

21129 Hamburg

HONGOY

E-Mail: kita@airbus.com

Telefon: 040/743 800 01



Schnell gefunden!

Unsere Kita liegt in Finkenwerder, ganz in der Nähe des Haupttors von Airbus. An der Haltestelle Airbus halten die Buslinien 146, 150 und 251. Von hier sind es ca. 8 Minuten Fußweg zu unserer Kita.

Öffnungszeiten

Mo. bis Do. 6 bis 18 Uhr, Fr. 6 bis 17 Uhr.

Wir haben ganzjährig geöffnet.

Airbus-Kita Beluga

Neßkatenweg 6, 21229 Hamburg

Telefon 040/31 76 83 82, Telefax 040/31 79 88 82

kita-beluga@elbkinder-kitas.de

www.elbkinder-kitas.de

Fotos: Wolfgang Huppertz, Umsetzung Gestaltung: Doris Peiter

